

# CONSERVATOIRE HENRI DUPARC

COMMUNAUTÉ D'AGGLOMÉRATION TARBES-LOURDES-PYRÉNÉES



CONSERVATOIRE À RAYONNEMENT DÉPARTEMENTAL MUSIQUE & DANSE  
25 RUE LARREY - 65000 TARBES - TÉL : 05 62 56 37 30



Les concerts scolaires sont le fruit d'une programmation régulière au Conservatoire ou dans sa proche périphérie, en complément des résidences de compositeurs ou d'interprètes organisées dans le cadre des actions pédagogiques de l'établissement.

A la demande des enseignants, un dossier pédagogique peut-être envoyé en amont du concert scolaire.

## **Les concerts ont lieu à l'Auditorium Gabriel Fauré.**

**Durée de la séance : 1 heure**

**Tarif : 4 €/élève**

**gratuit pour les accompagnateurs**

## **ANIMATIONS ET PRÉSENTATIONS D'INSTRUMENTS EN MILIEU SCOLAIRE**

Les professeurs du conservatoire peuvent se rendre dans les écoles et les classes pour présenter les divers instruments pratiqués en petites formations, du duo au quintette. Ces séances permettent aux enfants de côtoyer les instruments, d'interroger les musiciens, de bénéficier d'une approche préalable au concert.

Par exemple, nous vous proposons des formations issues de COMMEDIA, ensemble musical du Conservatoire Henri Duparc :

- Trios : cuivres / flûte, alto, guitare...
- Ensembles à vents, à cordes...

D'autres séances de formations pédagogiques sont possibles : Danse, Voix, Percussions, Musiques traditionnelles, Musique Ancienne....

Le tarif pour deux séances d'animations (1h environ par animation) varie selon l'importance de la formation.

### Contacts

Directeur : [alain.perpetue@agglo-tlp.fr](mailto:alain.perpetue@agglo-tlp.fr)

Responsable Administratif : [thierry.fourcade@agglo-tlp.fr](mailto:thierry.fourcade@agglo-tlp.fr)



Publics :  
10h30 : CP à CM2  
14h30 : Collèges et Lycées

## IL TASTO GIUSTO

Lucille Chartrain, clavecin  
Marie Burou, mandoline

## BEETHOVEN

HÉRITIER et PRÉCURSEUR

Lors de son voyage à Prague en 1796, le jeune L.V Beethoven (1770-1827) rencontre la Comtesse Josephine Von Clary-Aldringen qui joue de la mandoline. Épris de la « belle Josephine », il lui écrit plusieurs pièces dont l'*Andante Con Variazoni*, la *Sonatine en Do Majeur* WoO 44 et remanie la



WoO 43 initialement composée en 1795 pour son ami violoniste et mandoliniste Wenzel Krumpholz.

Ces sonatines pour mandoline et clavecin ou piano forte lui permettent de partager de longs moments en compagnie de la Comtesse afin de l'aider à mener ces œuvres à leurs termes.

Malheureusement pour Beethoven, la Comtesse se marie l'année suivante et leur relation s'étiole.

Ces pièces originales sont le fil conducteur de ce programme consacré à Beethoven à travers des arrangements d'œuvres marquantes, en mettant en évidence ses inspirations à travers J.S. Bach et son influence sur d'autres compositeurs comme J. Brahms.



Publics :  
CE2 à Terminale

## COMMEDIA

ENSEMBLE MUSICAL DU CONSERVATOIRE HENRI DUPARC

Aleksandra Nowicka-Gryp, violon  
Julien Décla, clarinette  
Aurélie Samani, piano

*Récitant*  
René Trusses

## TSIGANIA

PAYSAGES MUSICAUX D'EUROPE CENTRALE



Invitation ou voyage musical et poétique dans le monde dit « Tsigane ». Inspirés par la culture de ce peuple les musiciens tirent leurs sources dans les œuvres à la fois traditionnelles et novatrices. Des œuvres qui offrent une grande diversité de genres : J. Brahms, V. Monti, A. Khatchatourian, P. Sarasate, B. Bartók, M. Curtis... Pour ce concert, conçu à la fois pour le jeune public et les spectateurs avertis, les musiciens feront cohabiter la musique et la poésie : B. Wajsb, T. Niglo, G. Celaya, E. Guillevic, A. Chedid.





Publics : CP à CM2



Publics : Collèges et Lycées

## TAU SETI

Duo : Sylvain Hinohalagahu & Thomas Georget

### MUSIQUES TRADITIONNELLES

Tau Seti, ce sont deux voix, une boha (cornemuse de Gascogne) et des percussions traditionnelles ou « bricolées », tout acoustique.

Thomas et Sylvain proposent un concert-bal traditionnel forcément interactif !

Spécialisés dans le répertoire traditionnel du grand Ouest (de la Bigorre au Poitou), ils ont à cœur de faire découvrir ces musiques, ces textes, et les arrangements dont ils les habillent.

Cette représentation sera aussi l'occasion d'entendre des instruments traditionnels gascons et de multiples percussions.

Les élèves seront amenés à chanter et pour les volontaires, à venir sur scène pour apprendre le rythme, les pas et danser avec les intervenants.





Publics :  
Collèges et Lycées

## COMMEDIA

ENSEMBLE MUSICAL DU CONSERVATOIRE HENRI DUPARC

Nathalie Amat, flûte  
Anne-Laure Touya, chant  
Aurélie Samani, piano  
Denis Abbate, guitare  
Florian Martin, trombone

## MUSIQUE DU 20<sup>E</sup> SIÈCLE

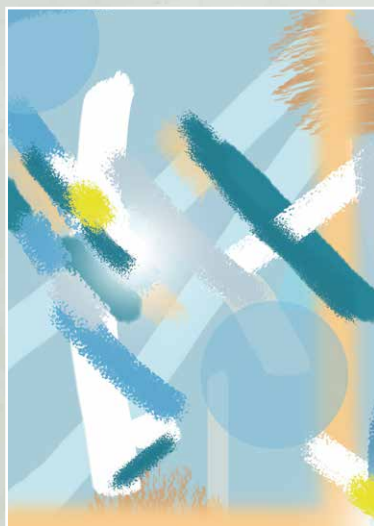
BEAUTÉ, SENSIBILITÉ et ORIGINALITÉ

Si Stockhausen et Boulez après Schoenberg ont poussé le radicalisme et l'expérimentation à leur paroxysme, d'autres compositeurs au 20<sup>e</sup> siècle ont créé leur propre langage intime et original, en considérant le dodécaphonisme et la musique sérielle comme un outil parmi d'autres.

Frank Martin, György Kurtag, Benjamin Britten et bien d'autres compositeurs sont de ceux là : ils continuent à faire de la musique tonale dans le sens que Frank Martin donne à ce terme : « toute musique qui ne se revendique pas comme atonale ».

Il ajoutait également que la musique atonale lui apparaissait comme une musique affranchie de la pesanteur.

Ce concert scolaire propose aux élèves une découverte moderne mais sensible de la musique du 20<sup>e</sup> siècle. Elle nous parle directement et intimement pour peu que l'on se prenne à rêver en écoutant la voix et ces 4 instruments dialoguer avec brio et passion.



## Comment inscrire vos classes ?

- ➔ Remplissez le formulaire coupon-réponse.  
(1 coupon par concert scolaire).
  
- ➔ Renvoyez le coupon-réponse soit par :
  - mail en cliquant sur le bouton en bas du formulaire
  - fax au : 05 62 56 37 35
  - voie postale à l'adresse :  
Conservatoire Henri Duparc  
25 Rue Larrey 65000 TARBES
  
- ➔ Après vérification des places disponibles, le Conservatoire vous adressera un mail :
  - soit pour confirmer la réservation des places pour vos classes,
  - soit pour vous proposer, dans la mesure du possible, une autre alternative au cas où le concert serait complet.

L'Auditorium Gabriel Fauré du Conservatoire dispose de 210 places<sup>(1)</sup>.  
Nous vous conseillons de nous adresser vos demandes rapidement.

Programme susceptible de modifications. (1) Selon l'évolution de l'épidémie du coronavirus, nous suivrons les directives gouvernementales et appliquerons avec vigilance les mesures en vigueur.

